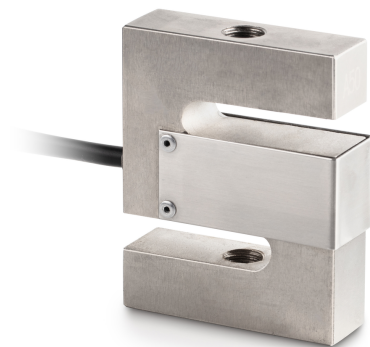


# KERN CS 1500-3Q1

**KERN**

Célula de medição "S" de seis condutoras de aço niquelado para medições de força de massa



Célula de pesagem - resistência de entrada - variância 20  $\Omega$

Célula de pesagem - resistência de saída - variância 3  $\Omega$

Gama de medição força [Max] (N) 15 kN

Direcções da força tracção  
pressão

## Homologação

Sinal CE ✓

## Desenho

Forma de construção Célula em forma de S

Dimensões (L×P×A) 90×70×32 mm

Material aço, niquelado

Comprimento do cabo 5 m

Montagem - aplicação de força Furo roscado M16

Montagem - dissipação de força Furo roscado M16

## Funções

Protecção IP - unidade completa IP67

## Condições ambientais

Temperatura ambiente [Min] -10 °C

Temperatura ambiente [Max] 40 °C

Temperatura de armazenamento [Min] -30 °C

Temperatura de armazenamento [Max] 70 °C

## Embalagem e expedição

Leitura força [d] (N) 1 d

Dimensões da embalagem (L×P×A) 250×155×60 mm

Peso líquido 1,3 kg

Método de envio Serviço de encomendas

Peso líquido aprox. 1,4 kg

Peso bruto aprox. 1,6 kg

Peso de envio 1,489 kg

## Serviços

Número do artigo para calibração de fábrica (força de tração) 961-164V

Número do artigo para calibração de fábrica (força de tração/força de pressão) 961-364V

## Categoria

Marca	Sauter
Categoria de produto	Célula de medição
Grupo de produto	Célula de pesagem/de medição de força
Família de produto	CS Q1

## Sistema de medição

Gama de pesagem [Max]	1500 kg
Ligação da célula de pesagem	6-condutores
Célula de pesagem OIML classe	C3
Célula de pesagem resolução (calibrável)	3000 e
Célula de pesagem - valor característico - nominal	2 mV/V
Célula de pesagem - valor característico - variância	0,002 mV/V
Célula de pesagem - Y-valor	10000
Célula de pesagem - Erro combinado	0,017%
Célula de pesagem - carga morta [Min] (%)	0%
Aplicações de medição	força missa
Célula de pesagem - resistência de entrada - nominal	400 $\Omega$
Célula de pesagem - resistência de saída - nominal	350 $\Omega$
Célula de pesagem - resistência de isolamento - [Min]	5000 M $\Omega$
Célula de pesagem - tensão de alimentação recomendada [Min]	10 V
Célula de pesagem - tensão de alimentação recomendada [Max]	15 V

# KERN CS 1500-3Q1

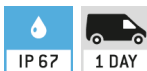


Célula de medição "S" de seis condutoras de aço niquelado para medições de força de massa

## Pictogramas

### STANDARD

---



### OPTION

---

